

# 財務・非財務データ

## 10カ年財務・非財務サマリー

	年度 [単位]	←[日本基準] [IFRS]→									
		2011	2012	2013	2014	2015	2016	2017	2018	2019	2020
<b>財務指標<sup>※1</sup></b>											
売上収益 <sup>※2</sup>	億円	1,511	964	943	1,114	1,194	1,068	1,158	1,104	1,356	1,648
営業利益 <sup>※2</sup>	億円	112	75	96	105	61	20	138	134	180	251
税引前利益	億円	108	73	99	97	59	18	134	124	177	261
親会社の所有者に帰属する当期利益	億円	59	45	60	58	29	-12	94	90	98	257
資本合計	億円	389	420	465	510	490	448	644	678	692	979
資産合計	億円	583	623	661	1,049	1,016	890	1,315	1,603	2,300	2,448
設備投資額	億円	16	13	11	15	17	30	31	57	42	53
減価償却費	億円	23	21	18	18	24	23	23	23	28	25
研究開発費	億円	3.6	3.5	3.7	4.4	5.0	5.1	5.1	4.5	3.5	3.2
営業活動によるキャッシュ・フロー	億円	113	-4	141	94	143	33	-134	-206	45	-334
投資活動によるキャッシュ・フロー	億円	-23	-21	-11	-296	-19	-24	-28	-56	19	-28
財務活動によるキャッシュ・フロー	億円	-77	26	-80	214	-65	-66	298	183	3	244
基本的1株当たり当期利益 (EPS) <sup>※3</sup>	円	91.60	69.62	91.75	88.45	43.74	-18.62	135.39	114.07	125.12	326.90
1株当たり親会社の所有者帰属持分 (BPS) <sup>※3</sup>	円	599.39	644.28	711.26	771.41	745.28	679.51	813.60	861.58	879.00	1,244.06
1株当たり配当額 <sup>※3</sup>	円	30.00	30.00	30.00	30.00	30.00	30.00	31.50	60.00	65.00	85.00
営業利益率	%	7.4	7.8	10.2	9.4	5.1	1.9	11.9	12.2	13.3	15.2
親会社所有者帰属持分当期利益率 (ROE) <sup>※4</sup>	%	16.2	11.2	13.6	11.9	5.8	-2.6	17.3	13.6	14.4	30.8
資産合計税引前利益率 (ROA) <sup>※5</sup>	%	19.0	12.9	15.6	12.4	5.7	1.8	12.2	8.5	9.0	11.0
親会社所有者帰属持分比率	%	66.6	67.3	70.1	48.2	47.8	49.8	49.0	42.3	30.1	40.0
配当性向	%	32.8	43.1	32.7	33.9	68.6	-	23.3	52.6	52.0	26.0
<b>非財務情報<sup>※6</sup></b>											
従業員数	人	1,277	1,328	1,360	2,080	2,005	1,961	1,928	2,042	1,574	1,510
女性従業員比率	%	9.4	10.4	10.5	12.0	11.7	11.8	11.5	11.6	9.9	9.0
海外従業員比率	%	2.8	3.2	4.0	20.2	18.4	17.5	16.7	21.2	23.4	24.7
新規採用者数	人	-	-	-	-	-	-	-	-	-	74
新規採用者に占める女性比率	%	-	-	-	-	-	-	-	-	-	10.8
女性従業員に占める管理職比率	%	-	-	-	-	-	-	-	-	-	8.5
平均雇用年数 (男性)	年	-	-	-	-	-	-	-	-	-	14.8
平均雇用年数 (女性)	年	-	-	-	-	-	-	-	-	-	13.1
取締役数 <sup>※7</sup>	人	8	8	10	10	9	9	9	9	8	8
取締役に占める女性比率	%	0.0	0.0	0.0	0.0	0.0	0.0	11.1	11.1	12.5	12.5
電力消費量	千kWh	23,186	22,669	22,963	23,292	47,522	46,354	45,542	44,509	49,993	48,413
電気・ガソリンなどエネルギー由来のCO <sub>2</sub> 排出量	千t	-	-	-	-	40.6	39.5	39.4	39.1	40.0	38.0

※1 当社グループでは、2016年度より国際会計基準(IFRS)を適用しています。このため、2015年度の財務数値についても、IFRSに準拠して表示しています。IFRSの項目は、日本基準では「売上収益」は「売上高」に、「税引前利益」は「税金等調整前当期純利益」に、「親会社の所有者に帰属する当期利益」は「親会社株主に帰属する当期純利益」に、「資本合計」は「純資産」に、「資産合計」は「総資産」に、「基本的1株当たり当期利益」は「1株当たり当期純利益」に、「1株当たり親会社の所有者帰属持分」は「1株当たり純資産」に、「親会社所有者帰属持分比率」は「自己資本比率」に該当します。

※2 2019年度に連結子会社であった(株)フジ医療器の事業を非連結事業に分類しました。これにより、2018年度および2019年度の売上収益および営業利益は、組み替え後の数値を記載しています。

※3 2021年4月1日付で普通株式1株につき2株の割合で株式分割を実施しており、2011年度期首に当該株式分割が行われたと仮定して算定しております。

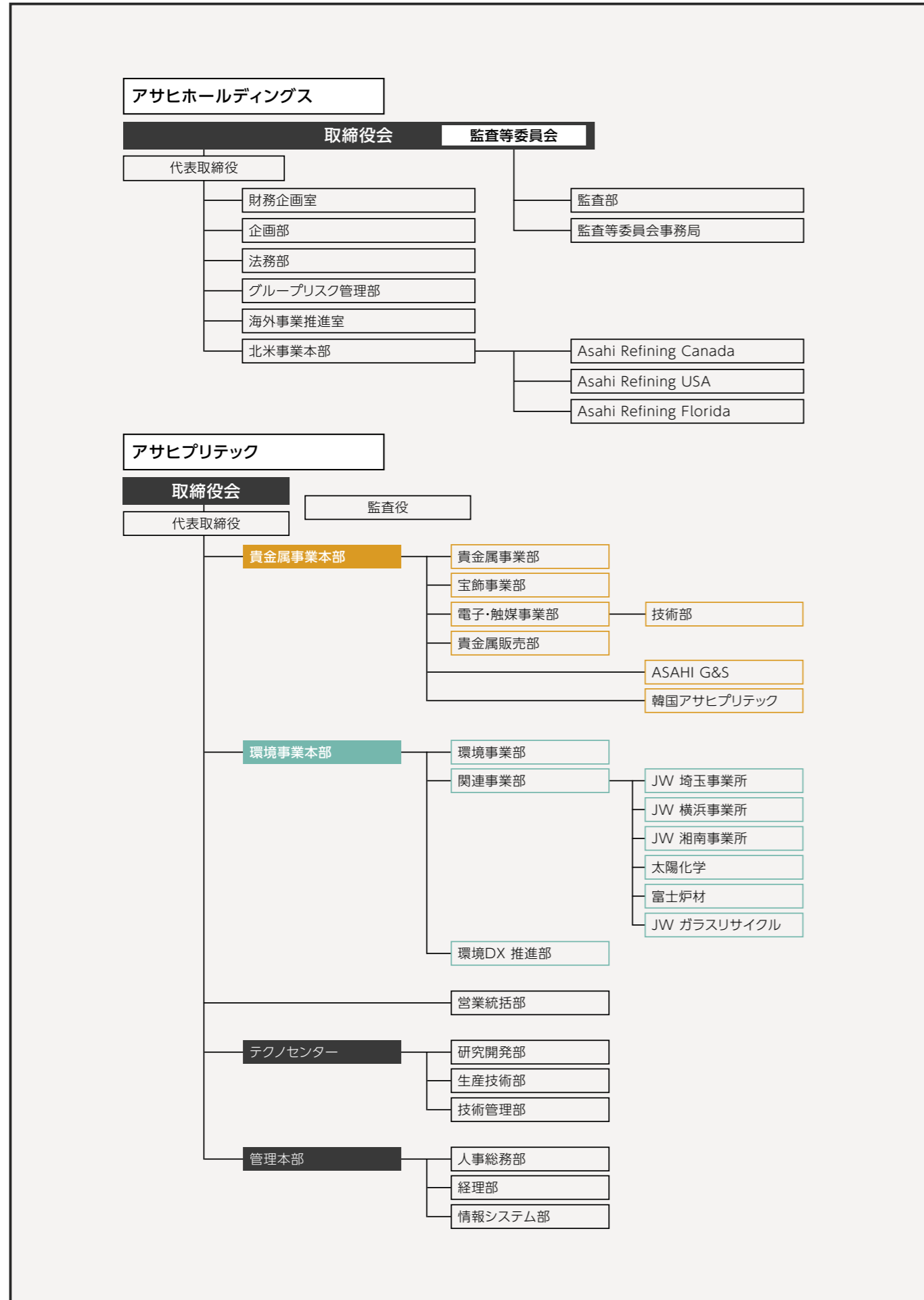
※4 親会社所有者帰属持分当期利益率(ROE)は、日本基準では自己資本当期純利益率です。

※5 資産合計税引前利益率(ROA)は、日本基準では総資産経常利益率です。

※6 非財務情報は各年度3月31日時点のデータです。

※7 2015年度に監査等委員会設置会社に移行しました。2014年度までは監査役の人数を含んでいます。

# グループ会社体系図



(2021年4月1日現在)

# 会社概要

## アサヒホールディングス株式会社

創 業：1952年7月  
 設 立：2009年4月  
 資 本 金：7,790百万円  
 代表取締役：東浦 知哉  
 本 社：〒650-0001 兵庫県神戸市中央区加納町4-4-17 ニッセイ三宮ビル16F  
 TEL:078-333-5633 FAX:078-333-5681  
 〒100-0005 東京都千代田区丸の内1-7-12 サビアタワー11F  
 TEL:03-6270-1833 FAX:03-6270-1859  
 従業員数(連結)：1,510名(2021年3月31日現在)  
 U R L : <https://www.asahiholdings.com/>



神戸本社 東京本社

### 関係会社

Asahi Refining USA Inc. Asahi Refining Canada Ltd.  
 Asahi Refining Florida LLC

## アサヒプリテック株式会社

事 業 内 容：貴金属リサイクル、産業廃棄物処理およびその他の環境保全  
 代表取締役：中西 広幸  
 本 社：〒650-0001 兵庫県神戸市中央区加納町4-4-17 ニッセイ三宮ビル16F  
 TEL:078-333-5600 FAX:078-333-5681  
 〒100-0005 東京都千代田区丸の内1-7-12 サビアタワー11F  
 TEL:03-6270-1820 FAX:03-6270-1825  
 U R L : <https://www.asahipretec.com/>

### 〈貴金属リサイクル事業〉

#### 国内拠点

研究所：テクノセンター(神戸)  
 工 場：埼玉、長野、尼崎、神戸、テクノセンター、愛媛、福岡  
 営業所：札幌、青森、仙台、新潟、北関東、関東、横浜、甲府、長野、静岡、名古屋、北陸、阪神、神戸、岡山、広島、四国、福岡、鹿児島、沖縄

#### 関係会社

ASAHI G&S SDN. BHD.(マレーシア) 韓国アサヒプリテック株式会社

### 〈環境保全事業〉

#### 国内拠点

工 場：神戸、北九州、北九州ひびき  
 営業所：札幌、仙台、北関東、横浜、静岡、名古屋、北陸、神戸、岡山、広島、北九州、沖縄

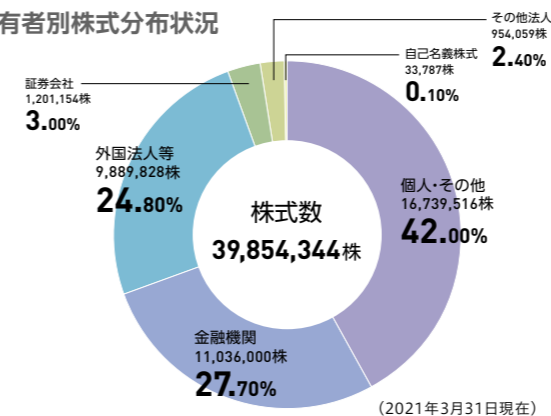
#### 関係会社

ジャパンウェスト株式会社 JWケミテック株式会社  
 日本ケミテックロジテム株式会社 JWガラスリサイクル株式会社  
 株式会社太陽化学 富士炉材株式会社

(2021年4月1日現在)

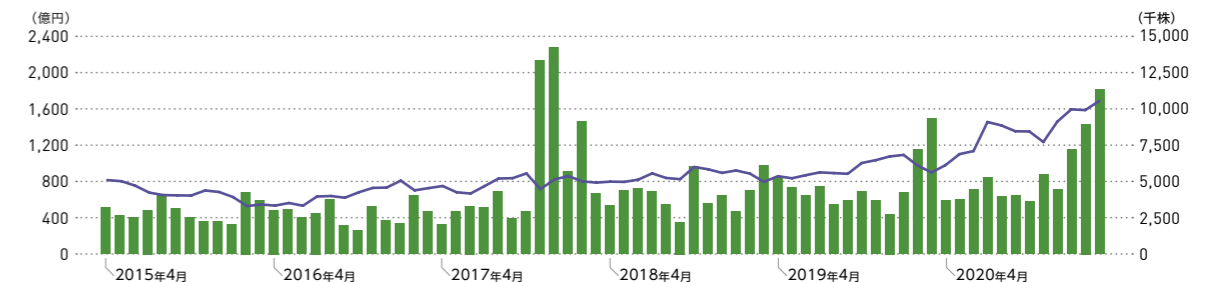
# 株式情報

## 所有者別株式分布状況



※2021年4月1日付で、普通株式1株につき2株の割合で株式分割を実施し、発行済株式数は79,708,688株となりました。

## 時価総額推移



## 大株主の状況

株主名	持株数(株)	持株比率(単位:%)
日本マスタートラスト信託銀行株式会社(信託口)	3,045,200	7.64
株式会社日本カストディ銀行(信託口)	2,428,600	6.09
寺山 満春	887,145	2.22
STATE STREET BANK WEST CLIENT - TREATY 505234	772,800	1.93
寺山 正道	742,345	1.86
アサヒ従業員持株会	711,800	1.78
株式会社日本カストディ銀行(信託口5)	569,100	1.42
株式会社日本カストディ銀行(証券投資信託口)	520,400	1.30
株式会社日本カストディ銀行(信託口6)	504,600	1.26
JP MORGAN CHASE BANK385781	495,029	1.24